

READY TO RACE

ES

CHALLENGE ACCEPTED!

KTM ENDURO RANGE 2024





NOS DESAFIARON



2 TIEMPOS



A REDEFINIR LOS LÍMITES DEL ENDURO

Los nuevos e innovadores desarrollos aplicados a los modelos KTM Enduro 2024 de 2 tiempos los llevan más que nunca a poder romper los límites y elevar esta disciplina a niveles superiores. La horquilla WP de cartucho cerrado ofrece un nivel de prestaciones Factory de serie, permitiéndote absorber impactos más grandes y enfrentarte a terrenos más extremos. Los nuevos modelos incorporan un avanzado sistema de inyección en el cuerpo de aceleración (TBI). Un sistema innovador que ofrece una entrega de potencia óptima y aprovechable para superar las pendientes más extremas y a más altura – sin tener que preocuparte por la carburación.

GRÁFICOS

Los gráficos integrados de alta calidad son a la vez atractivos y duraderos, garantizado que tu moto siga teniendo buen aspecto en el podio después de la carrera.



95% NUEVAS



¡RADICAL NUEVA TECNOLOGÍA PARA EL ENDURO!

CAMBIA EL JUEGO

La moto ha sido rediseñada en base a la experiencia del Campeón del Mundo de Hard Enduro Manuel Lettenbichler. Los modelos KTM EXC de 2 tiempos 2024 son en un 95 % nuevos. Pueden recibir impactos más fuertes, son más equilibrados, y responden instantáneamente al acelerador.

Inyección electrónica en el cuerpo de aceleración, alimentación optimizada, mapas de motor seleccionables

Nueva horquilla WP XACT de cartucho cerrado de 48 mm y sistema de amortiguador PDS revisado

Ajustes de la suspensión de compresión y amortiguación sin herramientas

Sistema de escape compacto con mayor distancia al suelo

Diseño mejorado de la admisión por láminas que evita el exceso de combustible en terrenos extremos

Las pletinas de dirección forjadas ofrecen más movimiento y flexibilidad al piloto

¿ESTÁS PREPARADO?

¡EL FUTURO DEL



01 CHASIS

Un chasis rediseñado proporciona un tacto de pilotaje, absorción de energía y estabilidad excepcionales.

02 MOTOR

La nueva tecnología de inyección ofrece una entrega de potencia instantánea siempre que la necesites, además de un mayor control y consistencia.

03 HORQUILLA WP XACT DE CARTUCHO CERRADO

La horquilla de cartucho cerrado ofrece una ajustabilidad mejorada y un control de la amortiguación mejor y más consistente en marcha.

ENDURO YA ESTÁ AQUÍ!



KTM 300 EXC

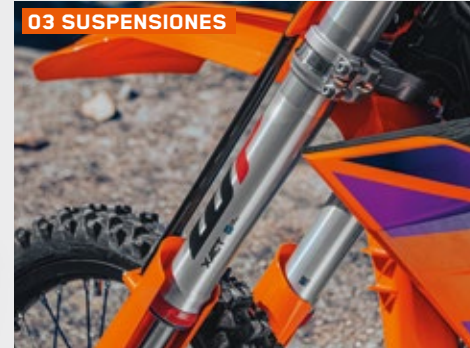
01 CHASIS



02 MOTOR



03 SUSPENSIONES



4 TIEMPOS



UNA EXPERIENCIA EXTREMA TOTALMENTE NUEVA

Los modelos KTM 2024 de enduro de 4 tiempos han sido completamente rediseñados para enfrentarse mundo del Enduro y vencerlo. Unos mejorados puntos de contacto y la centralización de las masas permiten al piloto tener mejor control sobre la moto, especialmente en los terrenos más exigentes. Hay muchas innovaciones en primicia en los nuevos modelos 2024. Por primera vez en un modelo de serie de Enduro, se puede montar (opcionalmente) un Quickshifter que elimina una preocupación más a la hora de mantener el acelerador abierto superando a tus rivales.



INTERRUPTOR DE CAMBIO DE MAPA

¡Los nuevos interruptores opcionales permiten al piloto cambiar fácilmente entre los diferentes mapas de motor y activar el control de tracción para gestionar mejor el pilotaje! El Mapa 1 es el estándar y ofrece un tacto lineal. El Mapa 2 es más agresivo.



95% NUEVAS



ALCANZA NUEVOS EXTREMOS

PREPARADAS PARA UNA ACCIÓN MÁS RADICAL

Llega una gran variedad de actualizaciones a los modelos KTM EXC-F 2024 de 4 tiempos. Una carrocería actualizada, más ajustabilidad y la centralización de las masas dan como resultado una moto más estable y fácil de controlar durante periodos de tiempo más largos.

Chasis completamente nuevo: Con flexión mejorada para una respuesta de pilotaje y estabilidad inigualables

Subchasis de 2 piezas (aluminio y poliamida) de 1,8 kg con integrando la electrónica

Faro LED con una potencia luminosa espectacularmente mejorada (aprox. en un 300 %)

Nueva OCU (situada bajo asiento) sustituyendo a todos los fusibles y relés electrónicos

El mismo cambio de 6 velocidades específico de Enduro compartido por todos los modelos de la gama

DALE DURO
¡Y NO



01 AJUSTABILIDAD

Unos mandos de ajuste manuales en la horquilla y el amortiguador PDS te permiten definir de forma rápida y fácil la configuración de tu moto sobre la marcha para que puedas continuar ampliando esos límites.

02 CARROCERÍA

La nueva carrocería mejora la manejabilidad gracias a unas mejoradas zonas de contacto distribuidas por toda la motocicleta.

03 CENTRADO DE MASAS

El motor ha sido girado 2 grados hacia atrás para centrar aún más las masas giratorias, mejorando el equilibrio y el comportamiento general.

¡CORTES GAS!



KTM 350 EXC-F

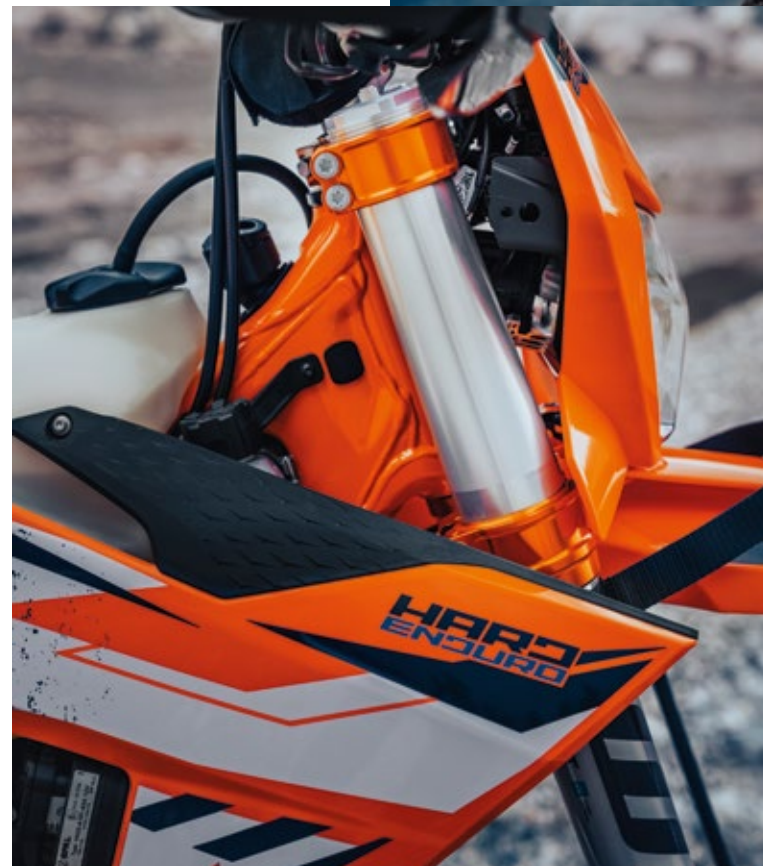


DOMINIO HARD ENDURO

LLÉVATE LA VICTORIA
Y LA GLORIA

En el mundo del HARD ENDURO se imponen la determinación y la resistencia. La edición especial KTM 300 EXC HARDENDURO 2024 ha sido creada para llevar a sus pilotos a superar la más amplia variedad de terrenos extremos.

Totalmente equipada con piezas KTM PowerParts de inspiración Hard Enduro, esta versión está READY TO RACE para afrontar los entornos más extremos que puedas encontrar ahí fuera.





SIX DAYS



ATACA DÍA TRAS DÍA

EL ÚLTIMO GAUCHO

Creada como homenaje a los legendarios SEIS DÍAS de Enduro que este año tendrán lugar en el implacable desierto de Argentina. La edición 2024 de la KTM EXC SIX DAYS encarna la dureza de espíritu necesaria para afrontar carreras de Enduro de varios días.

Gracias a la experiencia de KTM y a una enorme gama de mejoras, KTM dispone de los conocimientos y la tecnología para crear una moto capaz de conquistar las más duras condiciones durante días y días.

HARD ENDURO



LLEVALA AL EXTREMO

Una gran cantidad de KTM PowerParts, aprobadas por el Campeón del Mundo de HARD ENDURO Manuel Lettenbichler, te garantizan que estarás preparado para afrontar los más duros eventos Hard Enduro ¡directamente desde el concesionario!

Modelo insignia de la gama diseñado con la aportación de los mejores pilotos de enduro extremo

Piezas de protección especiales, incluyendo cubremanos cerrados y protección de motor de material compuesto

Gráficos HARDENDURO, chasis naranja y pletinas de dirección mecanizadas y anodizadas en naranja

Asiento Factory estriado tipo diamante y juego de protectores de chasis Factory

Interruptor de cambio de mapa y ventilador del radiador incorporados de serie

Llantas Factory D.I.D. negras, bujes anodizados en naranja y neumáticos Metzeler 6 Days Extreme

Disco de freno delantero flotante con protector del disco, disco de freno trasero macizo con protector del disco naranja



CONQUISTA EL MUNDO

Establece nuevos límites y destaca del resto con una edición especial con chasis naranja inspirada en los Seis Días Internacionales de Enduro (ISDE).

Modelos incluidos: KTM 250 EXC / KTM 300 EXC SIX DAYS / KTM 250 EXC-F / KTM 350 EXC-F / KTM 450 EXC-F / KTM 500 EXC-F SIX DAYS

Interruptor de cambio de mapa y ventilador del radiador incorporados de serie

En la gama de 4 tiempos, el nuevo Quickshifter permite subir de marchas sin embrague de segunda hacia arriba

Chasis con recubrimiento en polvo naranja de alto brillo y gráficos exclusivos SIX DAYS Argentina

Protectores de chasis naranja, un sillín específico SIX-DAYS con mayor agarre, y un manillar con curvatura especial SIX DAYS

Silenciadores con revestimiento de antracita y llantas GIANT de alta resistencia con logos SIX DAYS

Pletinas de dirección mecanizadas y anodizadas en naranja y ventilador del radiador

SIX DAYS



KTM POWERWEAR & POWERPARTS

RACETECH COLLECTION

- Ligera
- Robusta
- Ventilada

TECH 7 EXC BOOTS

- Suela antideslizante EXC de 2 componentes
- Resistente a la abrasión y a los impactos
- Protectores TPU en la espinilla y la pantorrilla

01

03

02

04

01 STRYKER HELMET

- Sofisticado sistema de ventilación
- Airoh Multiaction Safety System™ (AMS2 PLUS)

03 PROTECCIÓN DE MOTOR

- Fabricada con materiales ligeros
- Protege de daños los componentes vitales del motor

02 AKRAPOVIČ "SLIP-ON LINE"

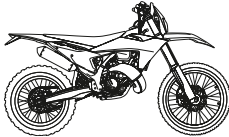
- Fijaciones fijas soldadas
- Conforme con la normativa FIM

04 RACETECH JERSEY

- Una camiseta offroad ligera y robusta
- Zonas de ventilación perforadas

2 TIEMPOS

DATOS TÉCNICOS



	KTM 150 EXC	KTM 250 EXC	KTM 300 EXC
MOTOR <small>(REFRIGERACIÓN LÍQUIDA)</small>			
TIPO DE MOTOR	Monocilíndrico, 2 tiempos	Monocilíndrico, 2 tiempos	Monocilíndrico, 2 tiempos
SISTEMA DE GESTIÓN DEL MOTOR	EMS Vitesco Technologies	EMS Vitesco Technologies	EMS Vitesco Technologies
CILINDRADA	143,99 cc	249 cc	293,15 cc
DIÁMETRO x CARRERA	58 mm x 54,5 mm	66,4 mm x 72 mm	72 mm x 72 mm
RELACIÓN DE COMPRESIÓN	-	-	-
ARRANQUE/BATERÍA	Arranque eléctrico/Iones de litio 12,8V/2Ah	Arranque eléctrico/Iones de litio 12,8V/2Ah	Arranque eléctrico/Iones de litio 12,8V/2Ah
SISTEMA DE COMBUSTIBLE	Inyección electrónica de gasolina Keihin, cuerpo de aceleración de 39 mm	Inyección electrónica de gasolina Keihin, cuerpo de aceleración de 39 mm	Inyección electrónica de gasolina Keihin, cuerpo de aceleración de 39 mm

CAMBIO DE MARCHAS

EMBRAGUE	Embrague DS multidisco en baño de aceite, sistema hidráulico Brembo	Embrague DDS multidisco húmedo, sistema hidráulico Brembo	Embrague DDS multidisco húmedo, sistema hidráulico Brembo
LUBRICACIÓN	Bomba de aceite regulada electrónicamente	Bomba de aceite regulada electrónicamente	Bomba de aceite regulada electrónicamente
CAMBIO DE MARCHAS	6 marchas	6 marchas	6 marchas
RELACIONES INTERNAS	12:33 15:31 17:28 19:26 21:25 20:20 13:33	13:33 16:30 18:26 22:26 23:23 26:22	13:33 16:30 18:26 22:26 23:23 26:22
RELACIÓN PRIMARIA/FINAL	23:73/13:50	26:72/13:45	26:72/13:45
CADENA	520, X-Ring	520, X-Ring	520, X-Ring

SUSPENSIONES Y FRENOS

CHASIS	Chasis de tipo central doble cuna en acero 25CrMo4	Chasis de tipo central doble cuna en acero 25CrMo4	Chasis de tipo central doble cuna en acero 25CrMo4
SUBCHASIS TRASERO	Poliamida reforzada con aluminio	Poliamida reforzada con aluminio	Poliamida reforzada con aluminio
MANILLAR	NEKEN, aluminio, 28/22 mm de diámetro	NEKEN, aluminio, 28/22 mm de diámetro	NEKEN, aluminio, 28/22 mm de diámetro
ÁNGULO DE DIRECCIÓN	63,9°	63,9°	63,9°
AVANCE DE LA PLETINA DE DIRECCIÓN	22 mm	22 mm	22 mm
SILENCIADOR	Aluminio	Aluminio	Aluminio
SUSPENSIÓN DELANTERA	Horquilla invertida WP XACT (cartucho cerrado), Ø 48 mm	Horquilla invertida WP XACT (cartucho cerrado), Ø 48 mm	Horquilla invertida WP XACT (cartucho cerrado), Ø 48 mm
SUSPENSIÓN TRASERA	Monoamortiguador WP XPLOR con PDS	Monoamortiguador WP XPLOR con PDS	Monoamortiguador WP XPLOR con PDS
RECORRIDO DE SUSPENSIÓN DEL./TRAS.	300 mm/310 mm	300 mm/310 mm	300 mm/310 mm
DISTANCIA ENTRE EJES	1.489 mm ± 10 mm	1.489 mm ± 10 mm	1.489 mm ± 10 mm
LLANTAS DELANTERA/TRASERA	Giant de 1,60 x 21"; 2,15 x 18"	Giant de 1,60 x 21"; 2,15 x 18"	Giant de 1,60 x 21"; 2,15 x 18"
NEUMÁTICOS DELANTERO/TRASERO	90/90-21"; 140/80-18" Maxxis MaxxEnduro	90/90-21"; 140/80-18" Maxxis MaxxEnduro	90/90-21"; 140/80-18" Maxxis MaxxEnduro
FRENOS DELANTERO/TRASERO	Frenos de disco Brembo de 260/220 mm de diámetro	Frenos de disco Brembo de 260/220 mm de diámetro	Frenos de disco Brembo de 260/220 mm de diámetro

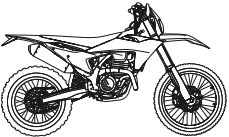
DIMENSIONES Y PESO

ALTURA DE ASIENTO / DISTANCIA AL SUELO	963 mm/347 mm	963 mm/347 mm	963 mm/347 mm
CAPACIDAD DEL DEPÓSITO	aprox. 9 litros	aprox. 9 litros	aprox. 9 Liter
PESO (Ready to Race)	aprox. 97,8 kg	aprox. 104,6 kg	aprox. 104,6 kg

24

DISPONIBLE EN VERSIÓN SIX DAYS

DISPONIBLE EN VERSIONES SIX DAYS Y HARDENDURO



	KTM 250 EXC-F	KTM 350 EXC-F	KTM 450 EXC-F	KTM 500 EXC-F
Monocilíndrico, 4 tiempos	Monocilíndrico, 4 tiempos	Monocilíndrico, 4 tiempos	Monocilíndrico, 4 tiempos	Monocilíndrico, 4 tiempos
Keihin EMS	Keihin EMS	Keihin EMS	Keihin EMS	Keihin EMS
249,92 cc	349,7 cc	449,9 cc	510,9 cc	510,9 cc
81 mm x 48,5 mm	88 mm x 57,5 mm	95 mm x 63,4 mm	95 mm x 72 mm	95 mm x 72 mm
14,4:1	13,7:1	12,75:1	12,75:1	12,75:1
Arranque eléctrico/Iones de litio 12,8V/2Ah	Arranque eléctrico/Iones de litio 12,8V/2Ah	Arranque eléctrico/Iones de litio 12,8V/2Ah	Arranque eléctrico/Iones de litio 12,8V/2Ah	Arranque eléctrico/Iones de litio 12,8V/2Ah
Inyección electrónica de gasolina Keihin, cuerpo de aceleración de 42 mm	Inyección electrónica de gasolina Keihin, cuerpo de aceleración de 42 mm	Inyección electrónica de gasolina Keihin, cuerpo de aceleración de 42 mm	Inyección electrónica de gasolina Keihin, cuerpo de aceleración de 42 mm	Inyección electrónica de gasolina Keihin, cuerpo de aceleración de 42 mm

Embrague DDS multidisco húmedo, sistema hidráulico Brembo	Embrague DDS multidisco húmedo, sistema hidráulico Brembo	Embrague DDS multidisco húmedo, sistema hidráulico Brembo	Embrague DDS multidisco húmedo, sistema hidráulico Brembo
Lubricación a presión con 2 bombas de aceite	Lubricación a presión con 2 bombas de aceite	Lubricación a presión con 2 bombas de aceite	Lubricación a presión con 2 bombas de aceite
6 marchas	6 marchas	6 marchas	6 marchas
13:33 16:30 18:26 22:26 23:23 26:22	13:33 16:30 18:26 22:26 23:23 26:22	13:33 16:30 18:26 22:26 23:23 26:22	13:33 16:30 18:26 22:26 23:23 26:22
24:72/13:52	24:72/13:46	29:72/13:52	29:72/13:50
520, X-Ring	520, X-Ring	520, X-Ring	520, X-Ring

Chasis de tipo central doble cuna en acero 25CrMo4	Chasis de tipo central doble cuna en acero 25CrMo4	Chasis de tipo central doble cuna en acero 25CrMo4	Chasis de tipo central doble cuna en acero 25CrMo4
Poliamida reforzada con aluminio	Poliamida reforzada con aluminio	Poliamida reforzada con aluminio	Poliamida reforzada con aluminio
NEKEN, aluminio, 28/22 mm de diámetro	NEKEN, aluminio, 28/22 mm de diámetro	NEKEN, aluminio, 28/22 mm de diámetro	NEKEN, aluminio, 28/22 mm de diámetro
63,9°	63,9°	63,9°	63,9°
22 mm	22 mm	22 mm	22 mm
Aluminio	Aluminio	Aluminio	Aluminio
Horquilla invertida WP XACT (cartucho cerrado), Ø 48 mm	Horquilla invertida WP XACT (cartucho cerrado), Ø 48 mm	Horquilla invertida WP XACT (cartucho cerrado), Ø 48 mm	Horquilla invertida WP XACT (cartucho cerrado), Ø 48 mm
Monoamortiguador WP XPLOR con PDS	Monoamortiguador WP XPLOR con PDS	Monoamortiguador WP XPLOR con PDS	Monoamortiguador WP XPLOR con PDS
300 mm/310 mm	300 mm/310 mm	300 mm/310 mm	300 mm/310 mm
1.489 mm ± 10 mm	1.489 mm ± 10 mm	1.489 mm ± 10 mm	1.489 mm ± 10 mm
Giant de 1,60 x 21"; 2,15 x 18"	Giant de 1,60 x 21"; 2,15 x 18"	Giant de 1,60 x 21"; 2,15 x 18"	Giant de 1,60 x 21"; 2,15 x 18"
90/90-21"; 140/80-18" Maxxis MaxxEnduro	90/90-21"; 140/80-18" Maxxis MaxxEnduro	90/90-21"; 140/80-18" Maxxis MaxxEnduro	90/90-21"; 140/80-18" Maxxis MaxxEnduro
Frenos de disco Brembo de 260/220 mm de diámetro	Frenos de disco Brembo de 260/220 mm de diámetro	Frenos de disco Brembo de 260/220 mm de diámetro	Frenos de disco Brembo de 260/220 mm de diámetro

963 mm/347 mm	963 mm/347 mm	963 mm/347 mm	963 mm/347 mm
aprox. 8,5 Liter	aprox. 8,5 Liter	aprox. 8,5 Liter	ca. 8,5 Liter
aprox. 106,2 kg	aprox. 107 kg	aprox. 107,4 kg	ca. 108,4 kg

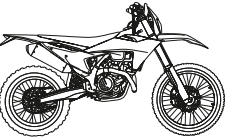
DISPONIBLE EN VERSIÓN SIX DAYS

DISPONIBLE EN VERSIÓN SIX DAYS

DISPONIBLE EN VERSIÓN SIX DAYS

DISPONIBLE EN VERSIÓN SIX DAYS

4 TIEMPOS



25



DOMINA EL ENDURO

Ha llegado el momento de superar tus límites. KTM ha creado unas máquinas radicalmente nuevas que redefinen los límites del Enduro. Ahora te toca a ti. ¿Aceptas el reto?

Más información en [KTM.COM/ENDURO](https://www.ktm.com/ENDURO)



KTM FINANCE*

La financiación de tu propia moto soñada no podía ser más fácil. Con KTM Finance, pilotar una moto nueva es más sencillo de lo que podrías haberte imaginado nunca. Unas soluciones financieras específicas para la moto y adaptadas individualmente para que puedas dar gas en un tiempo récord. Contacta con tu concesionario autorizado KTM más cercano para más información.

* KTM Finance puede no estar disponible para todos los mercados.
Por favor consulta con tu concesionario autorizado KTM las ofertas y condiciones disponibles en tu país.

KTM.COM



KTM SPORTMOTORCYCLE GMBH
5230 MATTIGHOFEN, AUSTRIA ©2023

¡No apropiado para imitaciones! Los pilotos mostrados son pilotos de moto profesionales. Las imágenes han sido obtenidas en circuitos cerrados o calzadas cortadas para tal fin. KTM advierte explícitamente a todos los motoristas que deben vestir la ropa protectora prescrita y conducir de forma responsable y ateniéndose a las disposiciones vigentes relevantes del código de circulación.

Las motos presentadas en este folleto son adecuadas para la circulación en vías públicas únicamente en la versión homologada. En caso de compra y uso de una motocicleta, deben respetarse siempre las advertencias sobre peligros del Manual de instrucciones, especialmente los límites de velocidad prescritos. Determinados artículos del catálogo KTM PowerParts no están homologados para la circulación en vías públicas (puede variar en función del país). Tu concesionario especializado KTM podrá proporcionarte más información al respecto. Los vehículos representados pueden diferenciarse del modelo de serie y estar dotados de complementos adicionales sujetos a un sobreprecio. Todas las indicaciones relativas al contenido del suministro, aspecto, prestaciones, medidas y pesos de los vehículos no son vinculantes y están sujetas a errores y fallos de impresión, gramática y ortografía. Por este motivo, queda reservado el derecho a realizar cualquier modificación. Recuerda que las especificaciones de los distintos modelos pueden variar de un país a otro.